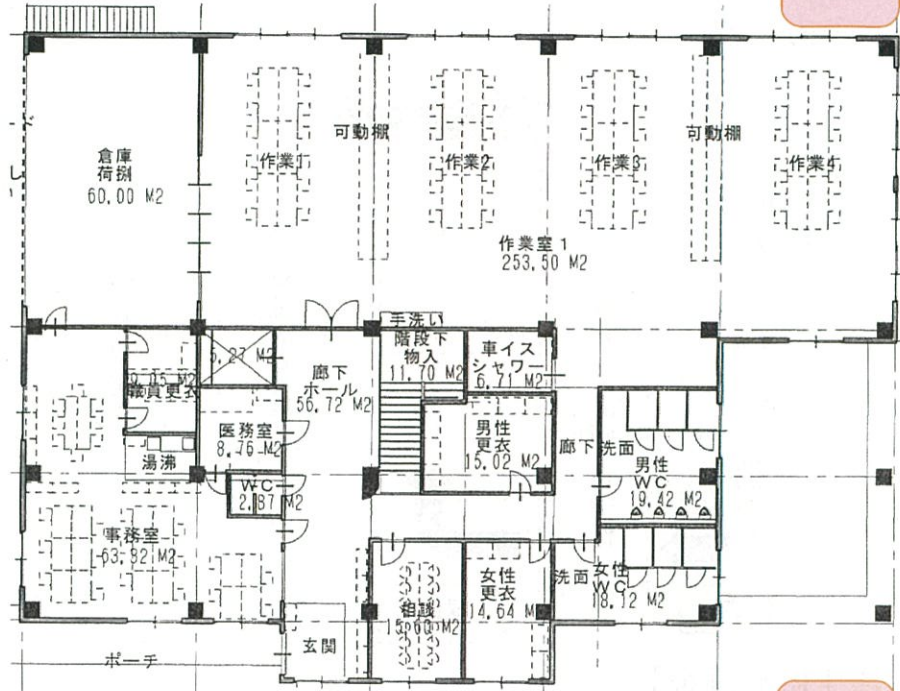
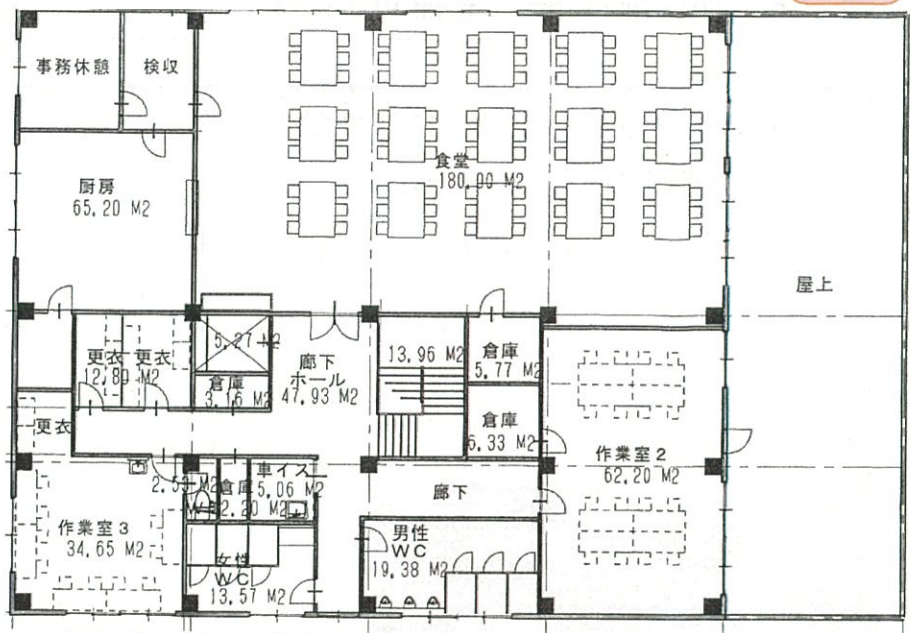


施設平面図

1階



2階



施設概要

敷地	都有地	1,628.09㎡
建物	建物面積	648.30㎡
	延べ床面積	1,072.41㎡
構造	鉄筋コンクリート2階建	



アクセス

JR青梅線 東青梅駅南口下車 歩いて15分

沿革

昭和46年	4月	東京都立立川福祉作業所の文書として開設 定員40人
昭和53年	4月	立川福祉作業所から独立 青梅福祉作業所として開設 定員60人
平成18年	11月	東京都が社会福祉法人友愛学園に経営移譲
平成19年	4月	社会福祉法人友愛学園が 就労継続支援事業B型を開始 定員60人
平成19年	12月	相談支援事業を開始
平成20年	4月	就労移行支援事業(定員6人)と 自立訓練事業(生活訓練)定員6人を開始 就労継続支援事業B型の定員を48人
平成22年	10月	改築工事 着工
平成23年	9月	改築工事 竣工
平成30年	3月	自立訓練事業(生活訓練)を廃業
平成30年	10月	就労継続支援事業B型の定員を54人 就労定着支援事業を開始



はたらく誇りを
支援する

社会福祉法人 友愛学園
青梅福祉作業所

- ◆ 就労継続支援B型
- ◆ 就労移行支援
- ◆ 就労定着支援



〒198-0043
東京都青梅市千ヶ瀬町3丁目393番地4号
電話 0428-23-3612
FAX 0428-23-3480
e-Mail oumefukufaku@yuaigakuen.or.jp
URL http://www.yuaigakuen.or.jp/

法人の基本理念

『わたしたちは、子どもから大人まで、障害のある人が安心して暮らせ、希望に満ちた生活ができるように、愛と信頼と行動で支援します。』

青梅福祉作業所の基本方針

- 1 利用者の働く意欲に応える作業の提供と工賃を支給する。
- 2 普通に暮らし、普通に働くことが持続できるように支援する。
- 3 年を重ねても育みを大切にして、喜びを感じられ、次のステージに進むことを支援する。
- 4 地域にお住まいの障害のある方達の幸せにつなげる支援をする。
- 5 生きづらさを抱えている人や生き直しをしようとしている人、困難に直面している人達をできるだけ速やかに受け入れてセーフティーネットの一翼を担う。

事業内容

就労継続支援B型 事業

働きたいという方に、その人にあった作業内容を提供して、工賃を支給します。いろいろな種類があるので安心して利用を開始できます。

就労移行支援 事業

会社などに就職したいという希望をお持ちの方に対して、ひとりひとりにあった支援内容を提供します。特に就労に必要な体力や気力、人との接し方、礼節などを作業しながら自然に身につけられるようにしています。

就労定着支援 事業

青梅福祉作業所の就労移行支援事業や就労継続支援B型を利用した後に会社などに就職した人に対して、ご家族やグループホーム、会社などに連絡調整して、長く働けるように支援します。

作業日

- ☆ 月曜日から金曜日
- ※ 土日・祝日はカレンダー通り
- ※ 年末年始は12月29日～1月3日が休み

作業スケジュール

作業時間	昼食・休憩	作業時間
9:00 ~ 12:00	12:00 ~ 13:00	13:00 ~ 16:00
休憩 10:30から15分間	希望者は有料で食事を提供します。	休憩 14:15から15分間

作業内容

室内作業	チラシ手丁合	箱作り	自動車部品組立
	セットアップ	紙製品組立	分解作業
所外作業	玩具組立	墓石清掃代行	霊園内清掃
	除草手作業	芝刈り	機械除草
	公園清掃		喫茶ホール

※ 所外の作業は定員がありますのでご希望にこたえられないことがあります。

工賃

☆ 時給制です。額は工賃要項により定めます。

レクリエーション

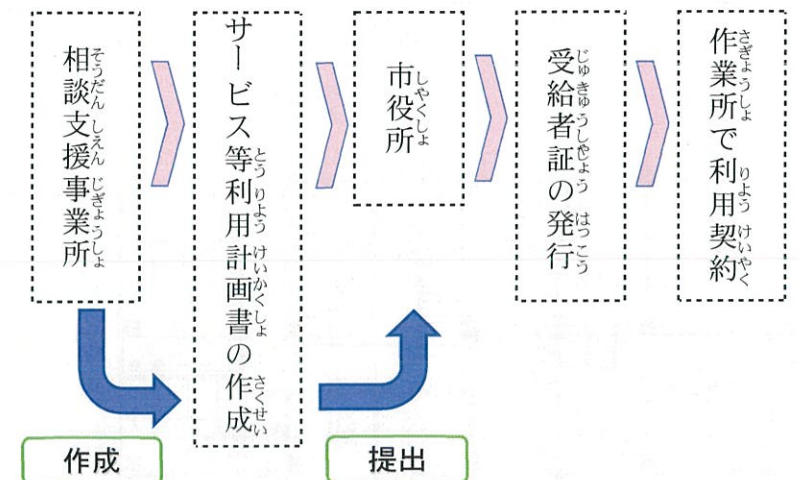
- クラブ活動 年10回 第三木曜日の午後で希望者に提供します。
- 地域行事 ふれんどリーフェスティバル
- 旅行 1泊旅行 参加費無料です。希望制です。
- その他 ボウリング大会や新年行事などがあります。



利用できる方

障害手帳と障害者福祉サービス受給者証をお持ちの方です。

ご利用手続き



【利用料金】

前年収入で非課税の方は利用料は無料となります。その場合給食費にも補助が出ます。

活動時間であればいつでも見学相談を売れつけます、まずはお電話をおかけください。手続きなどについて丁寧にお伝えします。

